



# Annantupa

Annantupa on ryhmämajoitukseen soveltuva rivitalo, josta voi vuokrata myös yksittäisiä huoneita. Annantupa sijaitsee noin 150 metrin päässä Aholansaaren päärakennuksesta.

Annantupaan mahtuu majoittumaan 38 henkeä. Kahdella käytävällä on 4 x 2 hh ja 10 x 2 hh, joissa jokaisessa on lisävuode. Huoneissa on oma WC ja suihku.

Annantuvassa on yhteinen keittiö, oleskelutila (tv) ja tilava sähkösauna. Keittiöstä löytyy astiasto 24 hengelle ja ruuanlaittovälineet.

## *Välimatkat*

Golfkenttä 3 km  
Hiihtohissi 3 km  
Järvi 300 m  
Kauppa 3 km  
Kylpylä 3 km  
Latu 100 m  
Lentokenttä 60 km

Naapuri 0,00 m  
Rautatieasema 45 km  
Ravintola 150 m  
Taajama Nilsiä 15 km  
Talviurheilukeskus 3 km  
Uimaranta 300 m  
Valaistu latu 3 km



**AHOLANSAARI**  
MUSEO JA LOMAKESKUS  
**myynti@aholansaari.fi**  
**Puh. 010 337 0661**  
**www.aholansaari.fi**



## *Yleistiedot*

Huoneiden määrä	14
Henkilölukumäärä	28+11
Kerrokset	1
Rakennusmateriaali	Puu
Rakennusvuosi	1979
Peruskorjaus	2002
Sähkösauna	Yhteinen
Lämmitys	Sähkö

## *Kohteen soveltuvuus*

Kotieläimet	Sallitaan
Lapsivarustus	Tilauksesta
Esteetön liikkuminen	Ei
Liinavaatteet	On
Loppusiivous	On
Tupakointi	Ei
Catering palvelut	Tilauksesta

## *Annantuvan huonehinta*

1 hh 75,00 €/vrk	1 hh 450,00 €/viikko
2 hh 110,00 €/vrk	2 hh 650,00 €/viikko
3 hh 130,00 €/vrk	3 hh 750,00 €/viikko

Hinnat sisältävät liinavaatesetit ja aamiaisen ravintola Hunajan Pisarassa. Kesällä hintaa sisältyy myös laivakuljetus yleisillä laivavuoroilla.

## *Lisämajoituspalvelut*

Lemmikkieläinmaksu	30,00 €/varaus
Lapsisetti	15,00 €/varaus (sis. matkasänky, patja ja syöttötuoli)

## *Avainten luovutus, käyttö ja palautus*

Lomakohde on asiakkaan käytettävissä tulopäivänä klo 16.00 lähtöpäivään klo 12.00.

Asiakkaalla on käytössään lomakohteessa 2 avainta, jotka molemmat palautetaan lähtiessä vastaanottoon.



**AHOLANSAARI**  
MUSEO JA LOMAKESKUS  
**myynti@aholansaari.fi**  
**Puh. 010 337 0661**  
**www.aholansaari.fi**



## Aamiainen

Huoneen hintaan sisältyy aamiainen ravintola Hunajan Pisarassa. Aamiainen katetaan pöytään asiakkaan kanssa etukäteen sovittuun aikaan.

Ravintola Hunajan Pisarasta on mahdollisuus tilata ennakkoon lounas-, kahvi- ja päivällispalvelut.



## Ajo-ohje Aholansaareen

Seuraa "Tahkovuoren loma-alueet" opasteita. Viimeinen risteys, jossa lukee "Tahkivuori 6 km ja Aholansaari 9 km" ajetaan suoraan n. 4 km. Tulet Tahkon taajama-alueelle. Aja hotellin ja Tahko SPAn ohi. Pian oikealla puolellasi on golf-kenttä, aja sen ohi.

**Talvella:** Käänny suoran päästä oikealle (viitta Aholansaari) ja aja sivutietä kunnes tulet jäätielle. Aja jäätietä noin 1 km ja käänny vasemmalle opasteviitan mukaisesti. Aholansaaren päärakennuksen vastaanotosta Saaren Verjästä saa avaimen.

**Kesällä:** Aholansaareen on laivakuljetus Säaskiniementien päässä olevalta laivalaiturilta. Laiva-aikataulut löydät kotisivuiltamme osoitteesta [www.aholansaari.fi](http://www.aholansaari.fi).



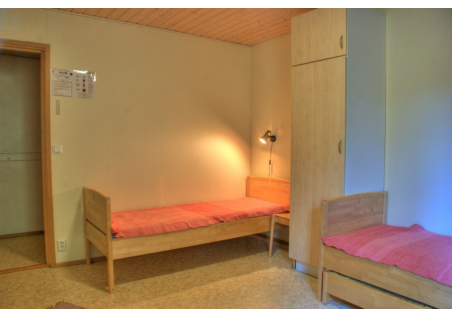
## Henkilölukumäärä

Huoneen suurin sallittu henkilölukumäärä on sama kuin huoneen vuoteiden ja lisävuoteiden määrä. Henkilölukumäärä on ilmoitettava varausta tehdessä, eikä sitä saa ylittää. Ylimääräisistä henkilöistä peritään 60,00 €/hlö/vrk lisämaksu.



## Liinavaatteet

Asiakkaiden edellytetään käyttävän liinavaatteita. Ne löytyvät huoneen kaapista tai käytävällä olevasta liinavaatekomerosta. Liinavaatteet sisältyvät huoneen hintaan.



## Lemmikit

Lemmikin tuonnista loma-asuntoon on aina ilmoitettava. Lemmikkieläinmaksu on 30,00 €/varaus. Aholansaari ei vastaa eläinpölystä aiheutuneista allergia tms. ongelmista asiakkaille.

## Siivous

Huoneen siivouksesta loman aikana huolehtii asiakas itse. Yleissääntönä on, että huone palautetaan samanlaisessa kunnossa, kuin se oli vastaanotettaessakin. Käytetyt liinavaatteet pyydämme laittamaan oven viereen lattialle ja roskat ulos ulkoroskikseen. Kosteat pyyhkeet on hyvä jättää kuivumaan esim. tuolin selkänojalle. Saaren henkilökunta hoitaa pölyjen ja lattian pyyhkimisen.



AHOLANSAARI  
MUSEO JA LOMAKESKUS

[myynti@aholansaari.fi](mailto:myynti@aholansaari.fi)

Puh. 010 337 0661

[www.aholansaari.fi](http://www.aholansaari.fi)